
Cég	ORIGO-SÁNTA ÉPÍTŐ ZRT GYŐRI ÚT 32-36 SOPRON	Mérést végezte: Schekulin Nándor Telefon: 99/511-540 E-Mail: info@origo-santa.hu
------------	---	---

Készülék	testo 875-2	Gyártási szám: 1910101 Objektív: nagylátószögű 32x23
-----------------	-------------	---

Megbízó	minta minta minta	Mérőhely: minta minta minta Mérés napja: 2010.10.19.
----------------	-------------------------	--

Megbízás	Családi ház Thermokép vizsgálat A mérés az EN 13187 szerint hőkamerával került elvégzésre.
-----------------	---

Új jelentés

Épület leírása:**Szerkezet:**

Hagyományos téglá szerkezetű családi ház

Tájolás (irányulás):

dél

Környezet:

normál szabadon beépített telkek

Időjárási körlmények:

Kültéri levegő hőmérséklete	Min.	Max.
<i>A mérés előtt 24 órával</i>	5 °C	12 °C
<i>A mérés alatt</i>	5 °C	5 °C

Napsugárzás	
<i>A mérés előtt 12 órával</i>	gyengén felhős
<i>A mérés alatt</i>	felhőtlen

Csapadék	nincs
Szélesség	0
Szélirány	0
Beltéri hőmérséklet	23 °C
Levegő-hőmérséklet különbsége a lehatárolt terület belső és külső tere között	18 °C
Légnyomás-különbség szélárnyékos és szembeszél- oldal között	0
További tényezők	nincs

Eltérés a megadott mérési szabványoktól:

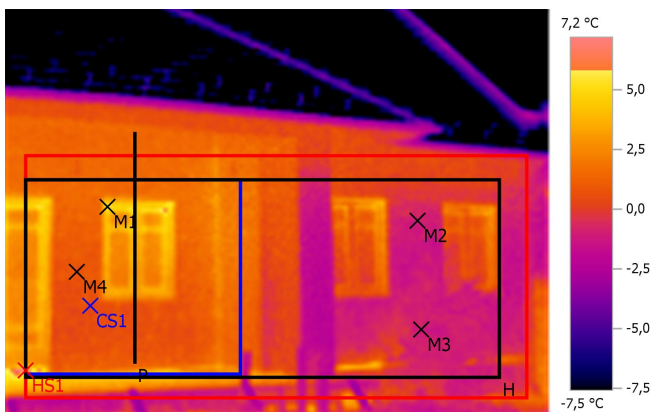
A felvételek teljesen tiszta felhőmentes időben készültek. Az épület belső tere nem került egyenletes felfűtésre.

Új jelentés

Fájl:
IV_00007.BMT

Dátum:
2010.10.21.

Óra:
8:10:45

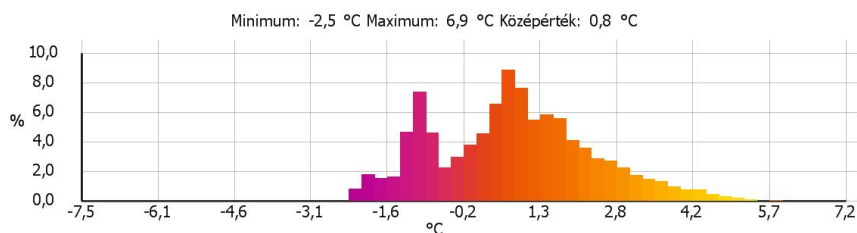


Képparaméterek:
 Emissziós tényező: 0,93
 Refl. Hőm. [°C]: 0,0

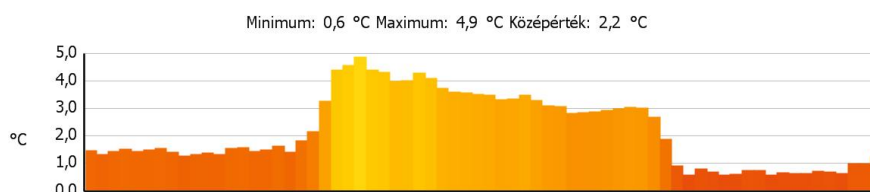
Képjelölések:

Mért objektum	Hőm. [°C]	Kiadva	Refl. Hőm. [°C]	Megjegyzések
Mérési pont 1	5,4	0,93	0,0	ablak szemöldök
Mérési pont 2	-0,9	0,93	0,0	fűtetlen szoba felső pont
Mérési pont 3	-0,8	0,93	0,0	fűtetlen szoba alsó pont
Mérési pont 4	0,6	0,93	0,0	fűtött szoba általános pont
Hidegpont 1	0,1	0,93	0,0	kék keret
Melegpont 1	6,9	0,93	0,0	piros keret

Hisztogram:



Profilvonal:



Megjegyzések:

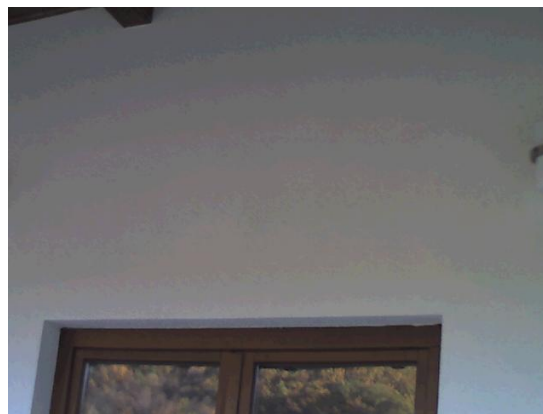
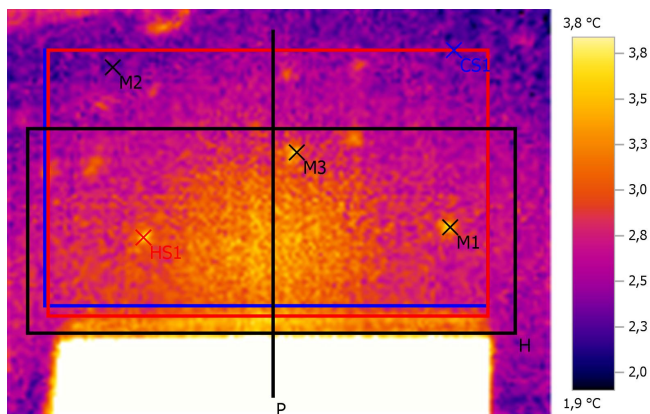
A belső terek nem egyforma belső hőmérsékletet mutatnak. Ablakok felső élén tömítetlenség látható. Külső téri pillér hőmérséklete magas.

Új jelentés

Fájl:
IV_00020.BMT

Dátum:
2010.10.21.

Óra:
8:30:21



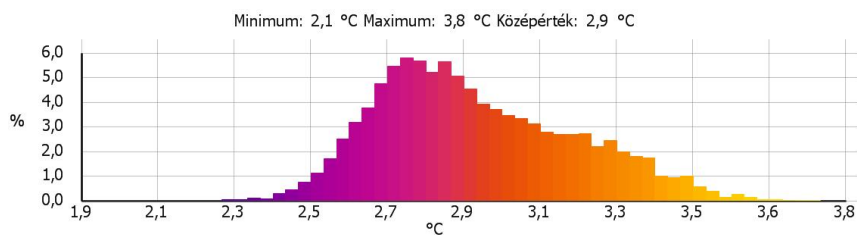
Képparaméterek:

Emissziós tényező: 0,93
 Refl. Hőm. [°C]: 0,0

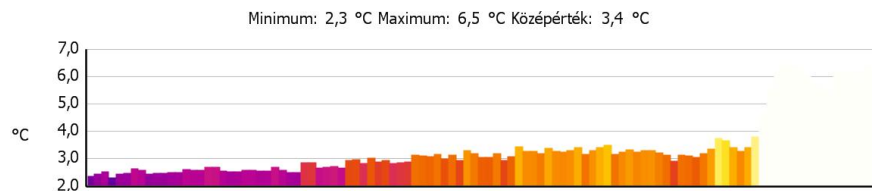
Képjelölések:

Mért objektum	Hőm. [°C]	Kiadva	Refl. Hőm. [°C]	Megjegyzések
Mérési pont 1	3,6	0,93	0,0	dűbel
Mérési pont 2	2,4	0,93	0,0	normál felület
Mérési pont 3	3,6	0,93	0,0	dűbel
Hidegpont 1	2,1	0,93	0,0	kék keret
Melegpont 1	3,8	0,93	0,0	piros keret

Hisztogram:



Profilvonal:



Megjegyzések:

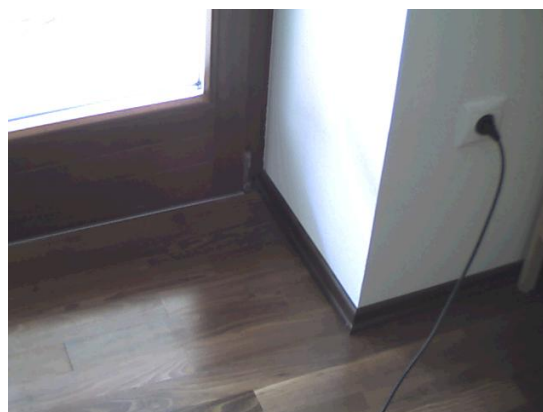
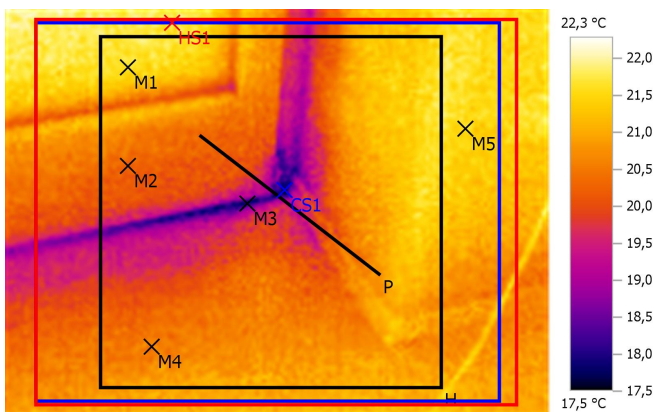
M1,M3 pontok homlokzati hőszigetelés rögzítő elemei.

Új jelentés

Fájl:
IV_00001.BMT

Dátum:
2010.10.10.

Óra:
12:39:54



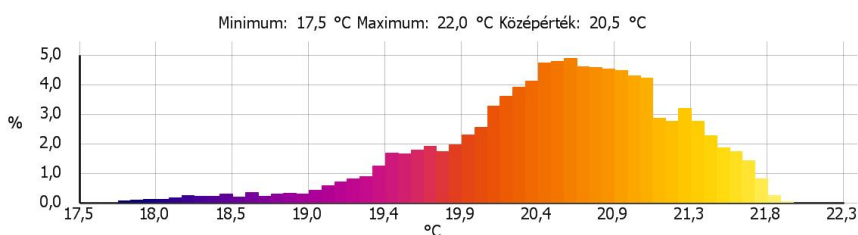
Képparaméterek:

Emissziós tényező: 0,93
Refl. Hőm. [°C]: 23,0

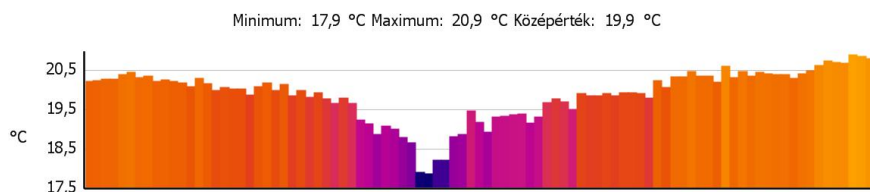
Képjelölések:

Mért objektum	Hőm. [°C]	Kiadva	Refl. Hőm. [°C]	Megjegyzések
Mérési pont 1	21,6	0,93	23,0	ajtó felület
Mérési pont 2	20,2	0,93	23,0	ajtó felület
Mérési pont 3	17,9	0,93	23,0	alsó hidegpont
Mérési pont 4	20,6	0,93	23,0	padló nem áthűt felülete
Mérési pont 5	21,6	0,93	23,0	általános falfelület
Hidegpont 1	17,5	0,93	23,0	kék keret
Melegpont 1	22,0	0,93	23,0	piros keret

Hisztogram:



Profilvonal:



Megjegyzések:

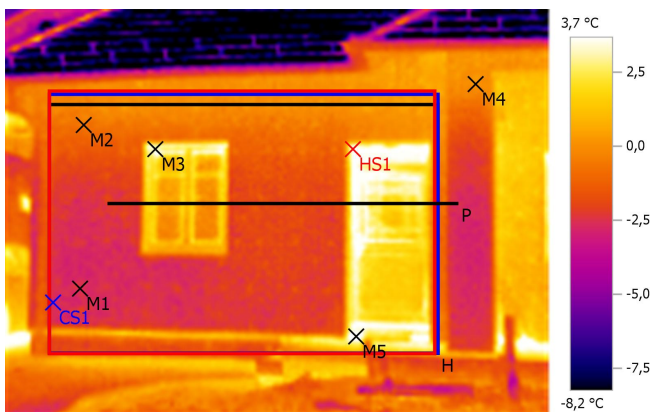
Befejezetlen terasz és kész nappali csomópontja. A CS1 hőmérséklet közel harmatponti. Várható a penészesedés megjelenése.

Új jelentés

Fájl:
IV_00009.BMT

Dátum:
2010.10.21.

Óra:
8:15:28



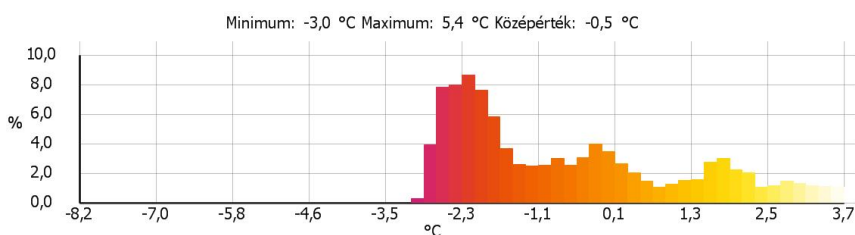
Képparaméterek:

Emissziós tényező: 0,93
Refl. Hőm. [°C]: 0,0

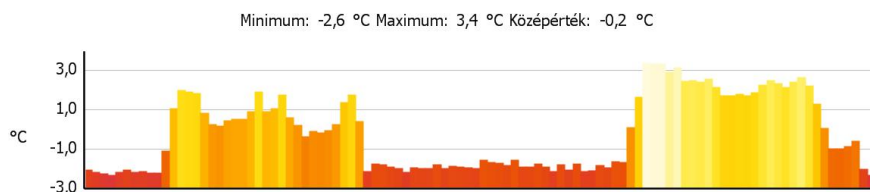
Képjelölések:

Mért objektum	Hőm. [°C]	Kiadva	Refl. Hőm. [°C]	Megjegyzések
Mérési pont 1	-2,6	0,93	0,0	fűtetlen térpont
Mérési pont 2	-0,5	0,93	0,0	fűtetlen tér magas pont
Mérési pont 3	3,1	0,93	0,0	ablak szemöldök
Mérési pont 4	0,1	0,93	0,0	külső pillér meleg pont
Mérési pont 5	4,8	0,93	0,0	ajtó küszöb
Hidegpont 1	-3,0	0,93	0,0	kék keret
Melegpont 1	5,4	0,93	0,0	piros keret

Hisztogram:



Profilvonal:



Megjegyzések:

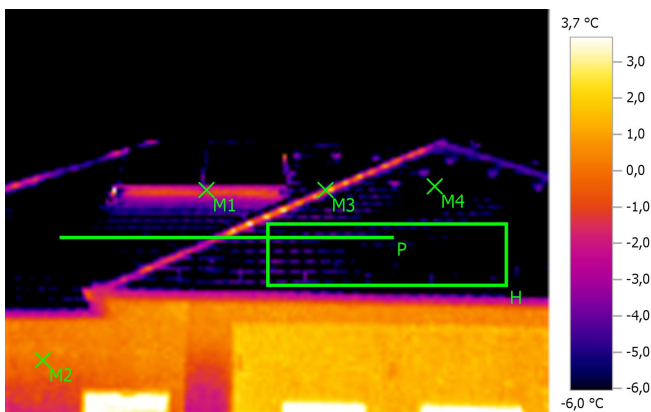
Bejárati ajtó tömítetlen vagy rosszul beállított. Az eltérés az ablakhoz képest a profilvonalon látható. Lábazat és homlokzati hőszigetelés között hőhíd látható. A külső beton pillér fokozott hőt kap a belső szerkezetektől.

Új jelentés

Fájl:
IV_00010.BMT

Dátum:
2010.10.21.

Óra:
8:16:21

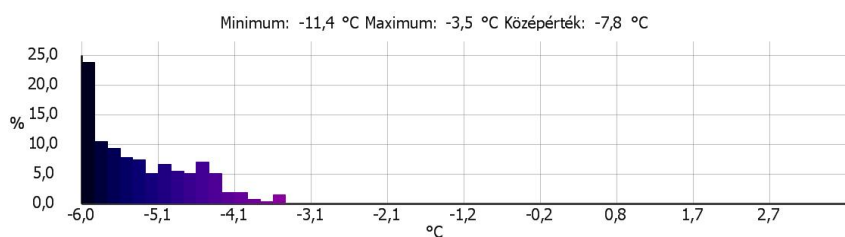


Képparaméterek:
 Emissziós tényező: 0,93
 Refl. Hőm. [°C]: 0,0

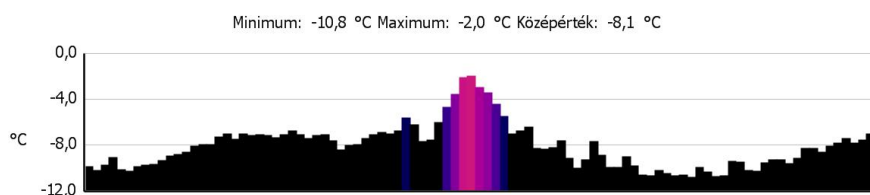
Képjelölések:

Mért objektum	Hőm. [°C]	Kiadva	Refl. Hőm. [°C]	Megjegyzések
Mérési pont 1	-2,2	0,93	0,0	napkollektor hővisszaverés
Mérési pont 2	0,0	0,93	0,0	általános falhőmérséklet
Mérési pont 3	-0,7	0,93	0,0	élgerinc
Mérési pont 4	-6,9	0,93	0,0	általános tetőhőmérséklet

Hisztogram:



Profilvonal:



Megjegyzések:

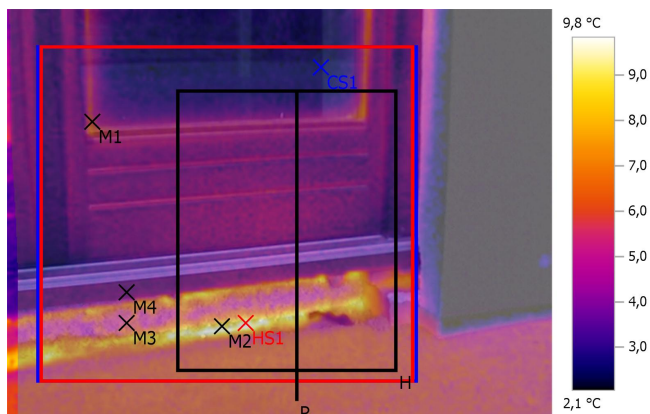
Fűtetlen padlástér egyenletes hőkibocsátást mutat. Élgerinceknél hőhíd látható.

Új jelentés

Fájl:
IV_00015.BMT

Dátum:
2010.10.21.

Óra:
8:20:36

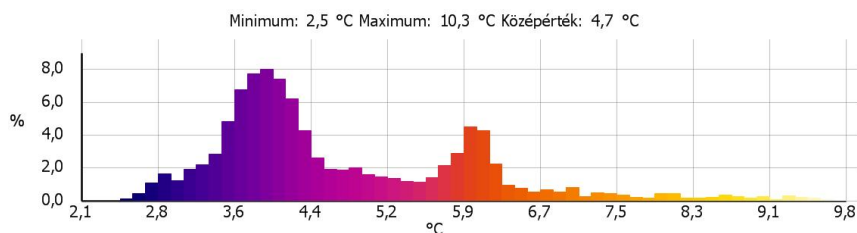


Képparaméterek:
 Emissziós tényező: 0,93
 Refl. Hőm. [°C]: 0,0

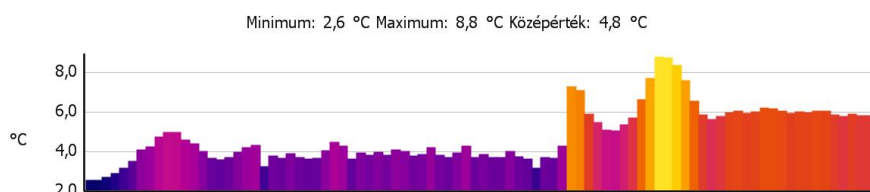
Képjelölések:

Mért objektum	Hőm. [°C]	Kiadva	Refl. Hőm. [°C]	Megjegyzések
Mérési pont 1	5,8	0,93	0,0	rugalmas tömítés
Mérési pont 2	9,5	0,93	0,0	szerkezeti beton lemez
Mérési pont 3	5,9	0,93	0,0	hőszigetelés
Mérési pont 4	3,5	0,93	0,0	ajtótok
Hidegpont 1	2,0	0,93	0,0	kék keret
Melegpont 1	10,3	0,93	0,0	piros keret

Hisztogram:



Profilvonal:



Megjegyzések:

Befejezetlen terasz és nyílászáró csomópont. Nyílászáró üvegezésénél a rugalmas tömítés hibái láthatóak.

Értékelés:

Megállapítható, hogy az épület szerkezeti felülete egyenletes hőátbocsátást mutat. A felületi sugárzott hőeltérések a nem egyenletesen felfűtött belső helyiségek hőmérsékleti eltéréséből adódnak. Javasolt az

Új jelentés

azonnali szigetelés a penészesedés megjelenése előtt a nem befejezett csomópontokban. A nyílászárók beállítását ellenőrizni kell. A be nem fejezett lábazat és homlokzati hőszigetelés kapcsolata javítandó több helyen hőszigetelési hiány észlelhető..

2010.10.25. , _____

Schekulin Nándor